

Утверждена

Постановлением администрации

(наименование документа об утверждении, включая наименования

Городецкого муниципального округа

органов государственной власти или органов местного

Нижегородской области

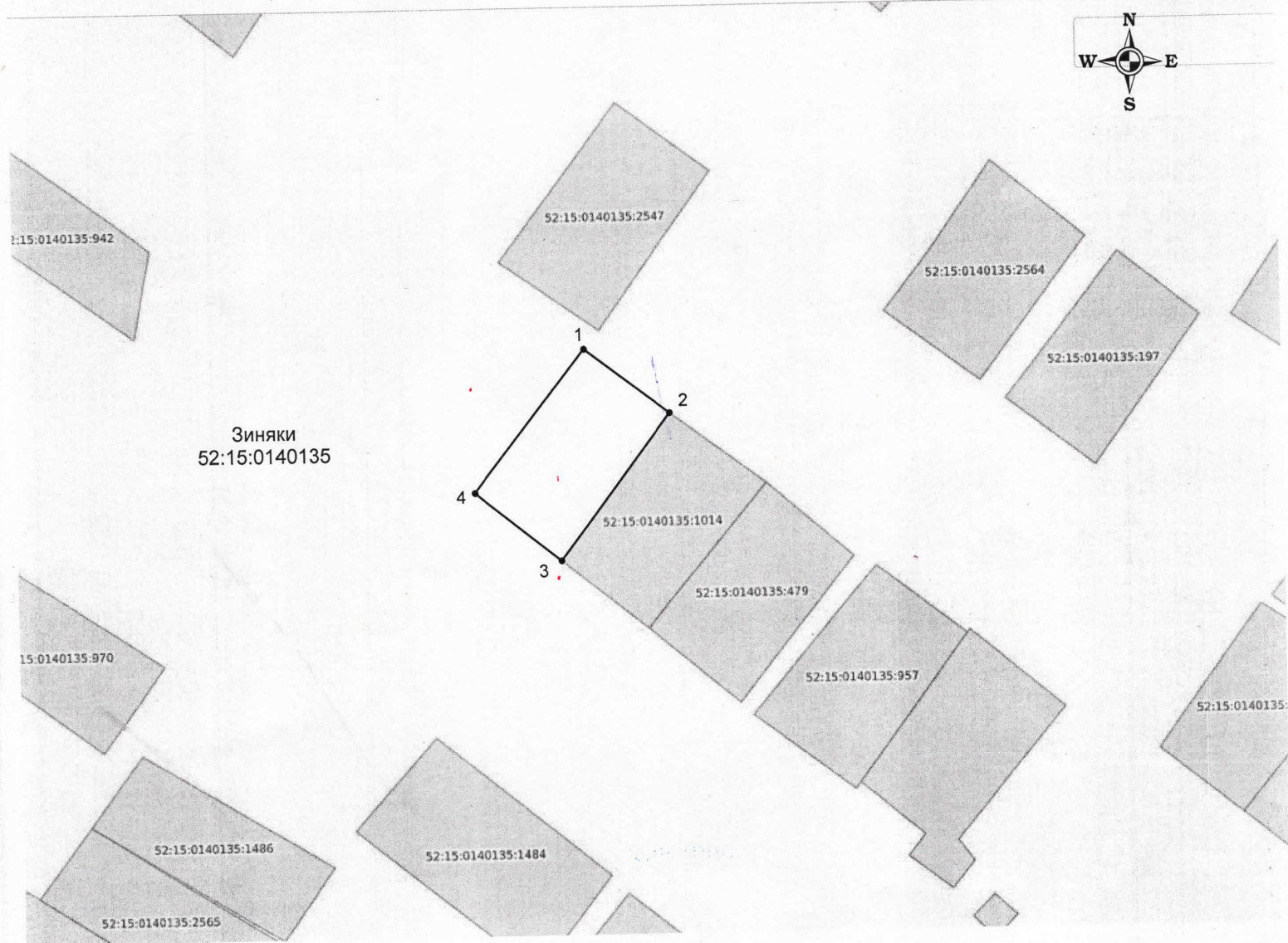
самоуправления, принявших решение об утверждении схемы или

подписавших соглашение о перераспределении земельных участков)

от \_\_\_\_\_

№ \_\_\_\_\_

Схема расположения земельного участка или земельных участков  
на кадастровом плане территории



Масштаб 1: 1000

Условные обозначения:

— граница образуемых земельных участков

— Условный номер земельного участка -

Площадь земельного участка 500 кв.м.

Обозначение характерных точек границы	Координаты, м (Система координат МСК-52)	
	X	Y
1	2	3
1	554 684.51	2 205 507.00
2	554 674.04	2 205 520.44
3	554 651.06	2 205 502.51
4	554 662.22	2 205 488.97
1	554 684.51	2 205 507.00